

P D S - 5 P

Psychologický diagnostický systém

Instalační manuál

Popis instalace a odinstalace programu

Popis instalace USB driverů

© GETA Centrum s.r.o.

10 / 2016

Obsah

1	Instalace programu PDS-5P.....	1
1.1	Předpoklady pro používání programu.....	1
1.2	Postup instalace.....	1
1.3	Instalace programu PDS-5P.....	1
2	Odinstalování programu PDS-5P.....	2
3	Instalace USB driverů.....	3
3.1	Instalace USB driverů pro Windows Vista a vyšší.....	3
3.2	Instalace USB driverů pro Windows XP.....	3
4	Nastavení sériového portu.....	5

1 Instalace programu PDS-5P

1.1 Předpoklady pro používání programu

Minimální nároky na hardware a software jsou následující:

- PC s Procesorem 1 GHz
- operační systém řady Windows
- operační paměť 512 MB
- grafický monitor SVGA / 256 barev
- grafická karta s paměti 64 kB
- libovolná zvuková karta
- aktivní reproduktory s možností nastavení hlasitosti

1.2 Postup instalace

Instalace aplikace PDS-5P probíhá ve dvou krocích. V prvním kroku jsou nainstalovány soubory programu PDS. V druhém kroku jsou instalovány dva ovladače pro USB rozhraní. Instalace obou kroků vyžaduje administrátorská práva.

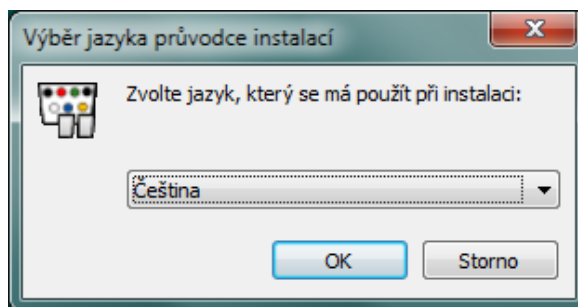
1.3 Instalace programu PDS-5P

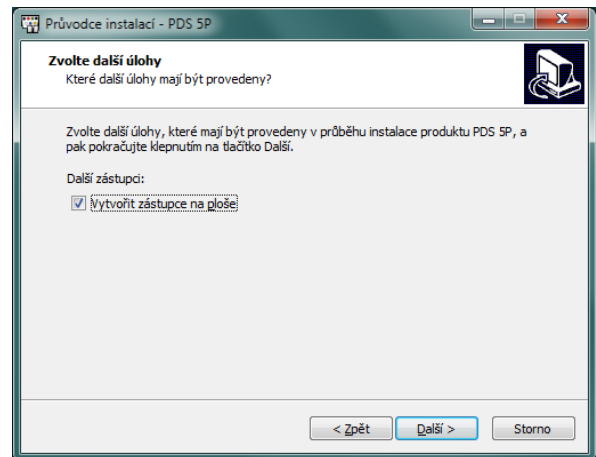
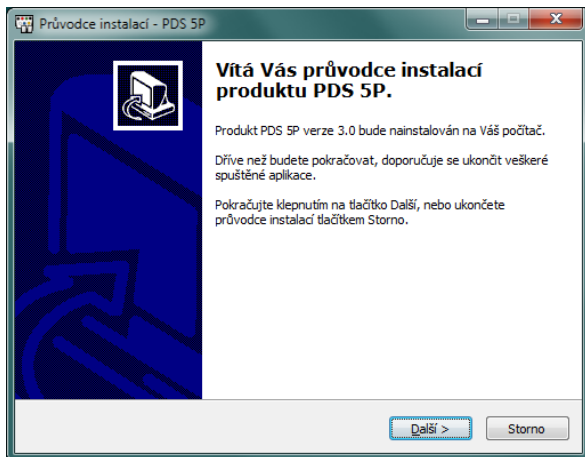
Vložte instalační CD do mechaniky a vyčkejte na automatické spuštění. Instalační program zajistí překopírování všech souborů programu do adresáře **C:\GETA\PDS** a vygeneruje zástupce programu na Plochu a do Start menu.

V případě potíží s automatickou instalací vyhledejte na CD program **Setup.exe**. tento program můžete spustit například aktivováním tlačítka **Start** a vybráním menu **Spustit**. Do položky otevřít napište **d:\setup.exe**. Písmeno **“d”** je označení mechaniky s vloženým instalačním CD. Vaše CD mechanika může být označena jiným písmenem.

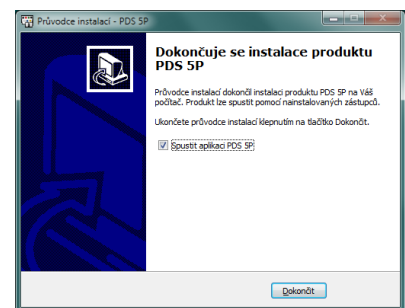
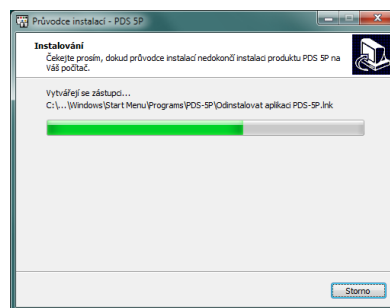
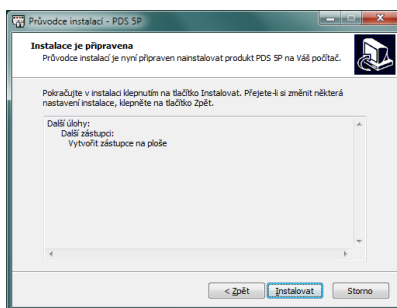
Po spuštění instalačního programu je zobrazen jazyk, který se má použít při instalaci. Tlačítkem **„Storno“** lze instalaci ukončit.

Po výběru jazyka a potvrzení instalace tlačítkem **„OK“** je zobrazena úvodní obrazovka. Po potvrzení úvodní obrazovky kliknutím na tlačítko **„Další >“** lze v druhé obrazovce instalačního programu zvolit, zda má být vygenerován i zástupce na **Ploše**. Pokud chcete mít zástupce programu na **Ploše** zaškrtněte volbu: Vytvořit zástupce na ploše



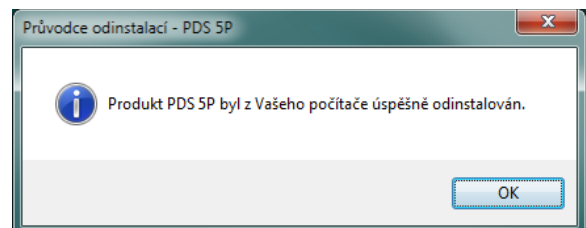
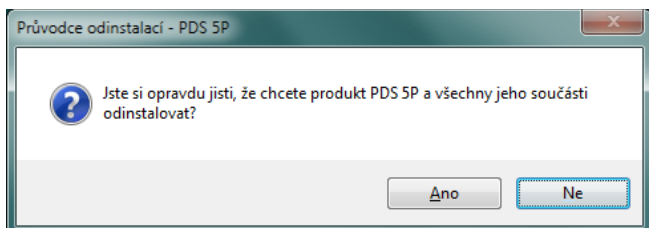


Pokračujte tlačítkem „**Další >**“ a stejně tak v třetí informační obrazovce. Následně je zobrazen průběh instalace jednotlivých souborů programu a závěrečná obrazovka instalačního programu.



2 Odinstalování programu PDS-5P

Při instalaci programu je do Start menu vygenerován zástupce pro odinstalování programu. Kliknutím na menu „**PDS-5P / Odinstalovat aplikaci PDS-5P**“ je spuštěna odinstalace programu, viz následující obrazovky:

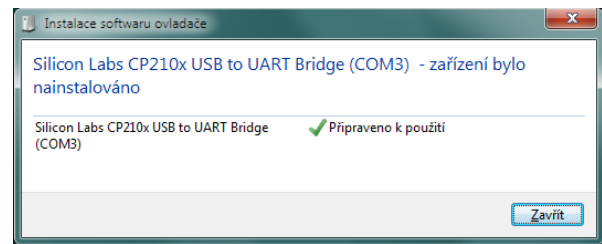
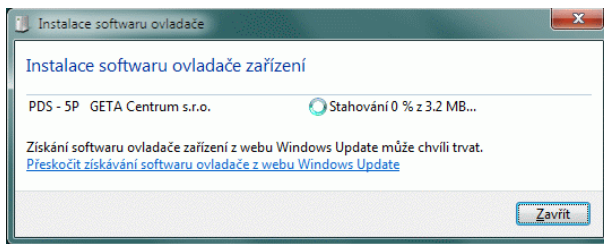


3 Instalace USB driverů

3.1 Instalace USB driverů pro Windows Vista a vyšší

Propojte pedály s klávesnicí a klávesnici pomocí USB kabelu připojte k počítači. Po krátké prodlevě, kdy operační systém Windows rozpoznává, že bylo připojeno nové zařízení, je spuštěno automatické vyhledávání driveru na internetu.

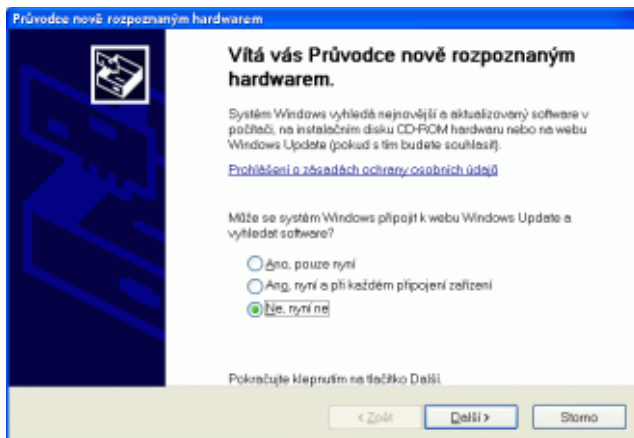
Pokud uživatel zvolí zobrazit průběh instalace jsou postupně zobrazeny následující dvě obrazovky:



V případě potíží s automatickou instalací přes internet je nutné instalovat driver manuálně ve *Správci zařízení* sekce *Porty (COM and LPT)*.

Driver jsou uloženy na instalačním CD v adresáři „PDS Drivers“.

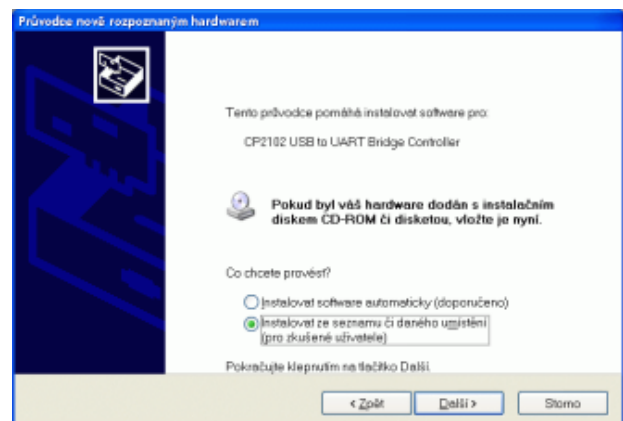
3.2 Instalace USB driverů pro Windows XP



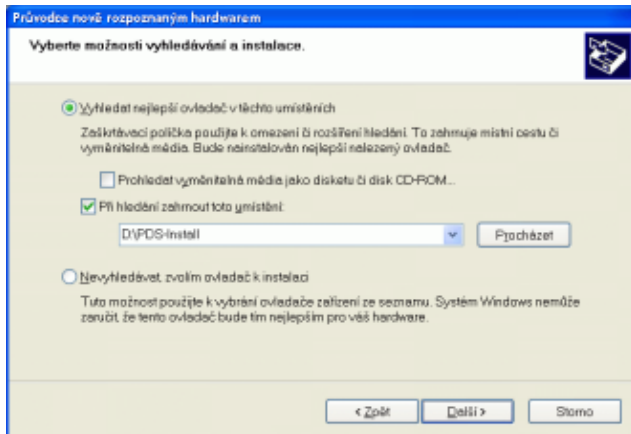
Zaškrtněte volbu **Ne, nyní ne** jak je uvedeno na obrázku a klikněte na tlačítko **Další**.

V dalším okně zvolte položku **Instalovat ze seznamu či daného umístění** a pokračujte tlačítkem **Další**.

Propojte pedály s klávesnicí a klávesnici pomocí USB kabelu připojte k počítači. Po krátké prodlevě, kdy operační systém Windows rozpoznává, že bylo připojeno nové zařízení, je spuštěn průvodce nově rozpoznáním hardwaru. Průvodce umožní nainstalovat drivery CP2102 USB Composite device a CP2102 USB UART Bridge Controller.



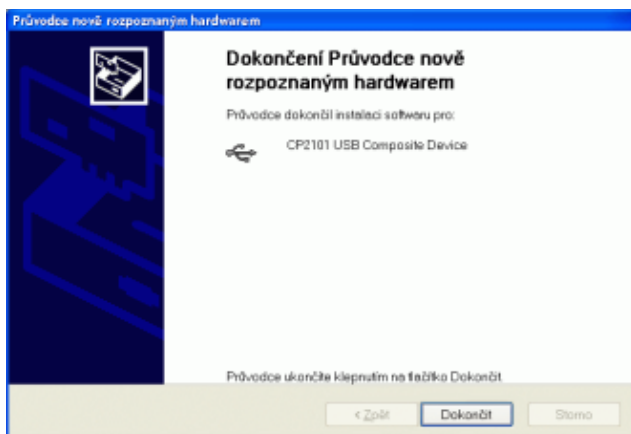
Poznámka: Tento průvodce se zobrazí pouze při první instalaci driveru. Pokud nastane problém s komunikací mezi počítačem a PDS, musíte nejprve driver odinstalovat. Případnou odinstalaci provedete tak, že v **Ovládacích panelech** vyberete **Přidat nebo odebrat programy** a v zobrazeném seznamu vyberete položku **CP210x USB to UART Bridge Controller**. Klikněte na tlačítko **Změnit nebo odebrat** a pokračujte podle zobrazovaných instrukcí. Stejnou operaci proveďte s položkou **Silicon Laboratories CP210x VCP drivers**.



V dalším okně zvolte položku **Instalovat ze seznamu či daného umístění** a pokračujte tlačítkem **Další**.

Nastavte volby podle obrázku a do pole napište **D:\PDS Drivers**. Písmeno “D” je označení mechaniky s vloženým instalačním CD. Vaše CD mechanika může být označena jiným písmenem. Pokračujte tlačítkem **Další**.

Po proběhnutí instalace prvního driveru je zobrazena informace, že byl nový hardware nainstalován, pokračujte tlačítkem **Dokončit**.



POZOR !!!

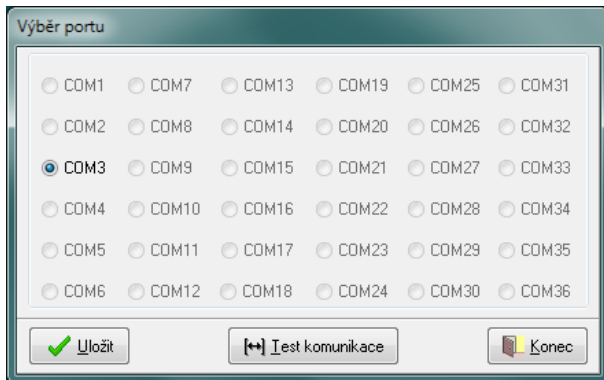
Proběhla pouze instalace první části driveru. Po stlačení tlačítka **Dokončit** následuje instalace druhé části driveru. Tato instalace je shodná s předcházející - opakujte popsany postup.

Neodpojujte klávesnici od počítače a pokračujte podle dalších instrukcí!

Po ukončení instalace je vhodné restartovat počítač.

4 Nastavení sériového portu

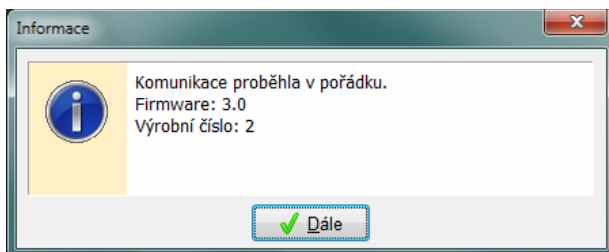
Nyní jsou úspěšně nainstalovány drivery nutné k činnosti systému PDS-5P. Nainstalované drivery emulují sériový port a v programu PDS je nutné nově nainstalovaný sériový port nastavit.



Poznámka: Sériový port lze zvolit pouze s připojenou klávesnicí.

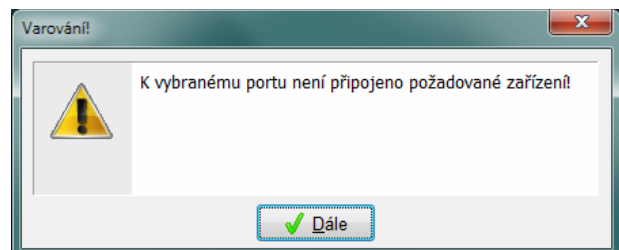
Vyvolejte program a zvolte menu *Nastavení / Parametry sériového portu*.

V zobrazeném okně lze vybrat aktivní sériové porty, k jednomu z nich je připojena klávesnice. Na obrázku je aktivní **COM3**, ale v závislosti na konfiguraci počítače jich může být aktivních více. Zvolte některý z aktivních portů (začněte od nejvyššího) a klikněte na tlačítko **Test komunikace**.



Pokud test komunikace proběhne úspěšně je zobrazeno hlášení, ve kterém je uvedena verze programu mikroprocesoru (Firmware) a výrobní číslo přístroje. Po kliknutí na tlačítko OK, je nastavení uloženo a volba portů ukončena.

Pokud byl zvolen nesprávný port, nebo není klávesnice k počítači připojena, je zobrazeno chybové hlášení. Zvolte jiný aktivní sériový port, případně zkontrolujte propojení klávesnice a počítače.



Poznámky:

Nastavení sériového portu se provádí pouze jednou. Nové nastavení by bylo nutné provést pouze v případě přeinstalace USB driverů, případně změny hardware počítače.

Není důležité ke kterému USB portu (do kterého USB konektoru) je klávesnice připojena.

Zvolený sériový port je aktivní pouze, když je klávesnice připojena k počítači.