

EMG Holter / Analyzer

Optimalizace rychlosti komunikace portu s počítačem

Popis nastavení driveru konvertoru USB – RS232 / FTDI

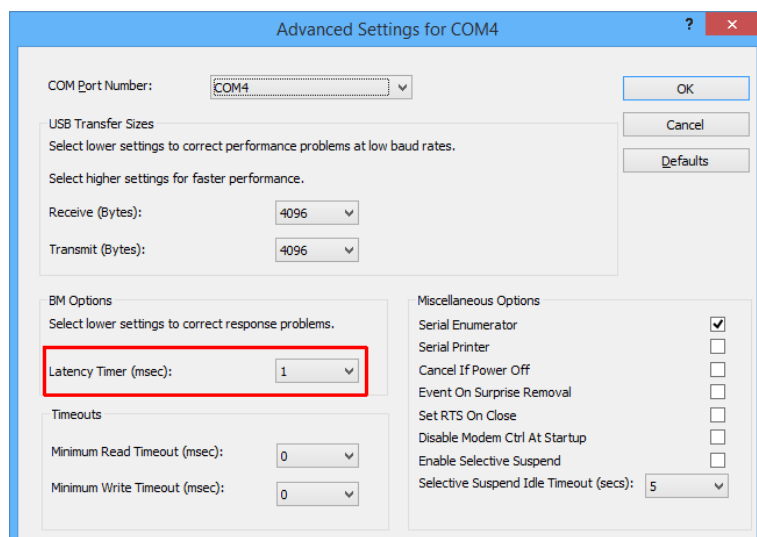
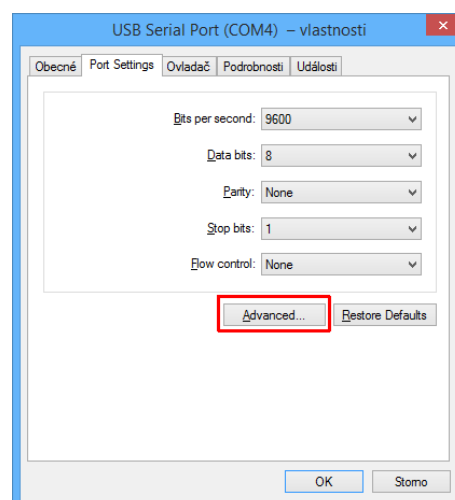
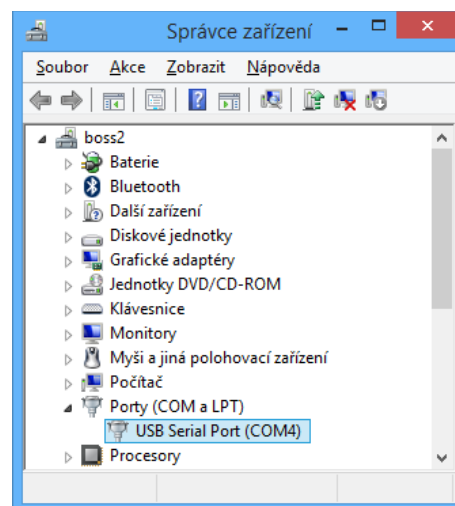
U standardně dodávaného konvertoru USB – RS232, který obsahuje chipset FTDI, lze přibližně 4x zrychlit načítání dat mezi portem a počítačem optimalizací nastavení parametrů ovladače převodníku. U konvertoru s jiným typem chipsetu bude nutné zvolit odlišný postup optimalizace parametru ovladače konvertoru.

Dále uvedený postup nastavení parametru ovladače konvertoru je platný pro všechny operační systémy a musíte být přihlášení s právy správce počítače.



Postup nastavení nastavení parametru driveru konvertoru

1. Připojte konvertor k počítači. Bez propojení konvertoru s počítačem nelze nastavit parametry driveru.
2. Kombinací meta (Windows) klávesy + klávesy R vyvolejte okno Spustit. (Meta klávesa je klávesa mezi klávesami Ctrl a Alt na klávesnici.)
3. Do zobrazeného okna napište příkaz „devmgmt.msc“, ten vyvolá správce zařízení.
4. Dvojklikem na položce „Porty (Com a LPT)“ rozbalíte seznam zařízení. V něm může být zobrazeno více položek. V zobrazeném seznamu dvojklikem na položce „USB Serial Port (ComX)“ zobrazíte okno vlastností zařízení. „X“ označuje číslo COM portu, které je nastaveno v modulu komunikace portu s počítačem v programu EMG Analyzer.
5. V okně vlastností vyberte záložku „Port Settings“ a klikněte na tlačítko „Advanced ...“. V zobrazených volbách změňte hodnotu „Latency Timer (msec.):“ z výchozí hodnoty 16 na hodnotu „1“.



6. Formuláře „Advanced Settings for COMX“ a „USB Serial Port (ComX) – vlastnosti“ ukončete tlačítky „OK“ a zavřete okno „Správce zařízení“.
7. Otestujte, že veškerá komunikace portu s programem (nastavení měření, zobrazení měřených dat, načtení dat) je bezproblémová. Pokud bude docházet k výpadkům komunikace (to může výjimečně nastat u starých počítačů) zvýšte parametr „Latency Timer (msec.):“ na hodnotu 2-4; případně nastavte výchozí hodnotu 16 (můžete také použít tlačítko „Defaults“ vpravo nahoře).